

# Mobilité 2050 : défis et opportunités pour le canton et les communes fribourgeoises.

Vincent Ducrot, CEO de CFF SA

Le 16 novembre 2024



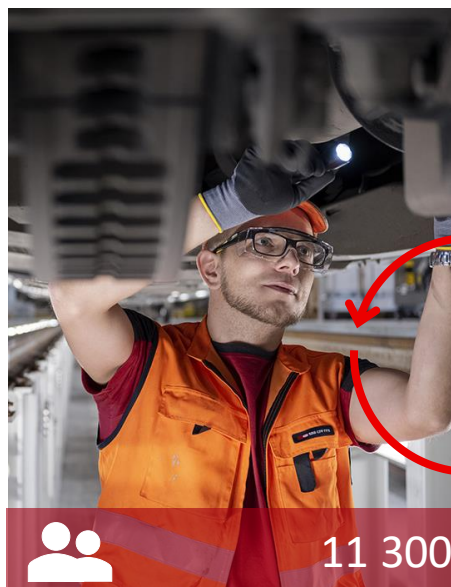
Gare routière  
Busbahnhof







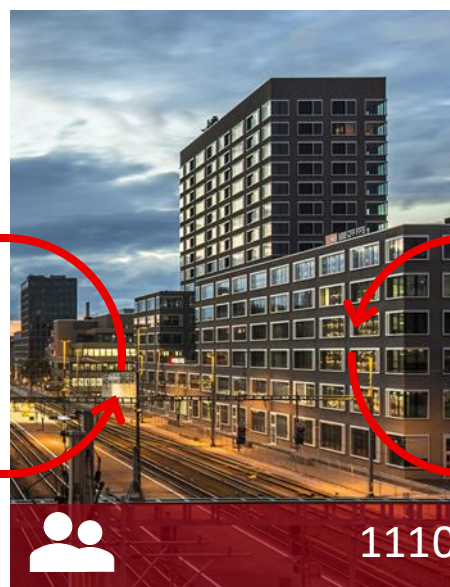
# En qualité de chemins de fer intégrés, nous faisons bouger la Suisse – tous les jours.



**Production  
Voyageurs**  
7889 trains par jour



**Marché  
Voyageurs**  
1,34 million voyageurs/jour



**Immobilier**  
3500 bâtiments



**Infrastructure**  
3266 km de réseau



**Trafic marchandises**  
175 000 t de  
marchandises/jour

**Unités centrales et directions spécialisées:** Filiales (5290 FTE), Informatique (1464 FTE), Human Resources (768 FTE), autres unités centrales (682 FTE)





# Que faut-il aujourd'hui pour que le chemin de fer fonctionne?

1169

1169 **concepts d'exploitation** prêts pour une mise en œuvre rapide en cas de dérangement.

20 000

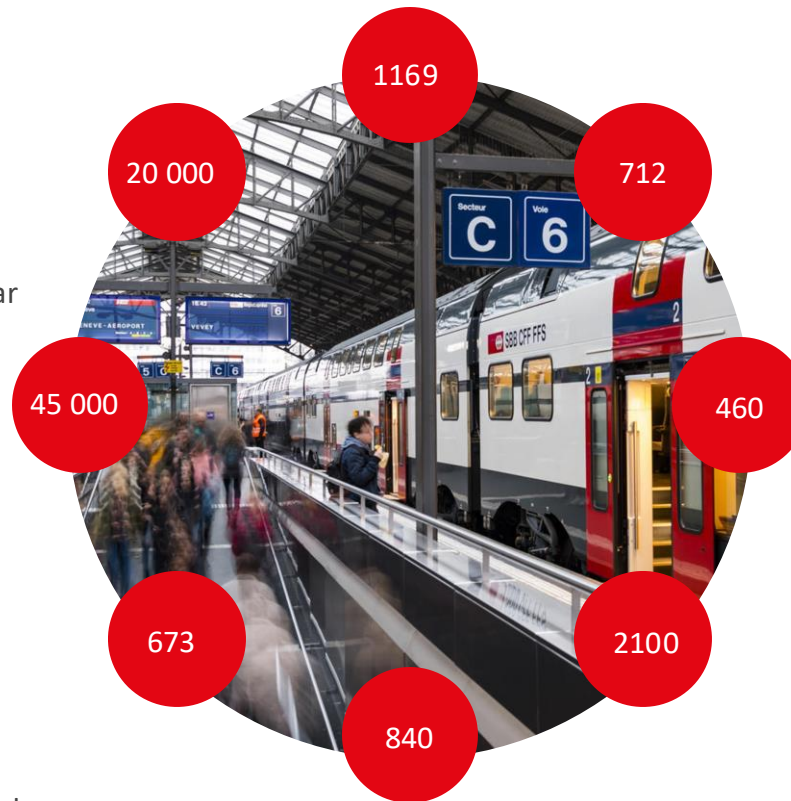
Nous **traitons** 20 000 **appels téléphoniques** par jour avec les responsables de chantiers, les mécanicien·ne·s de locomotives, les assistant·e·s clientèle, etc.

45 000

45 000 **clics de souris** par jour de la part des chef·fe·s circulation des trains, pour la desserte des postes d'aiguillage.

673

Chaque jour, 673 véhicules, 314 locomotives et 1900 voitures et wagons guidés par la régulation et acheminés vers les centres d'entretien ou hors de ces derniers.



712

À cette heure, 606 **trains de voyageurs** et 106 **trains de marchandises** des CFF circulent. Ils font l'objet d'une surveillance et d'une régulation.

460

460 **collaboratrices et collaborateurs** par équipe sont en service dans les centres de gestion, dans toute la Suisse, 365 jours par an.

2100

Aujourd'hui, 1300 **mécanicien·ne·s de locomotives** et 800 **assistant·e·s clientèle** sont en service.

840

Chaque jour, 840 **événements** impondérables surviennent. Les collaborateur·trice·s du CE communiquent avec les collaborateur·trice·s des ETF via RCS-ALEA.



Modalsplit.

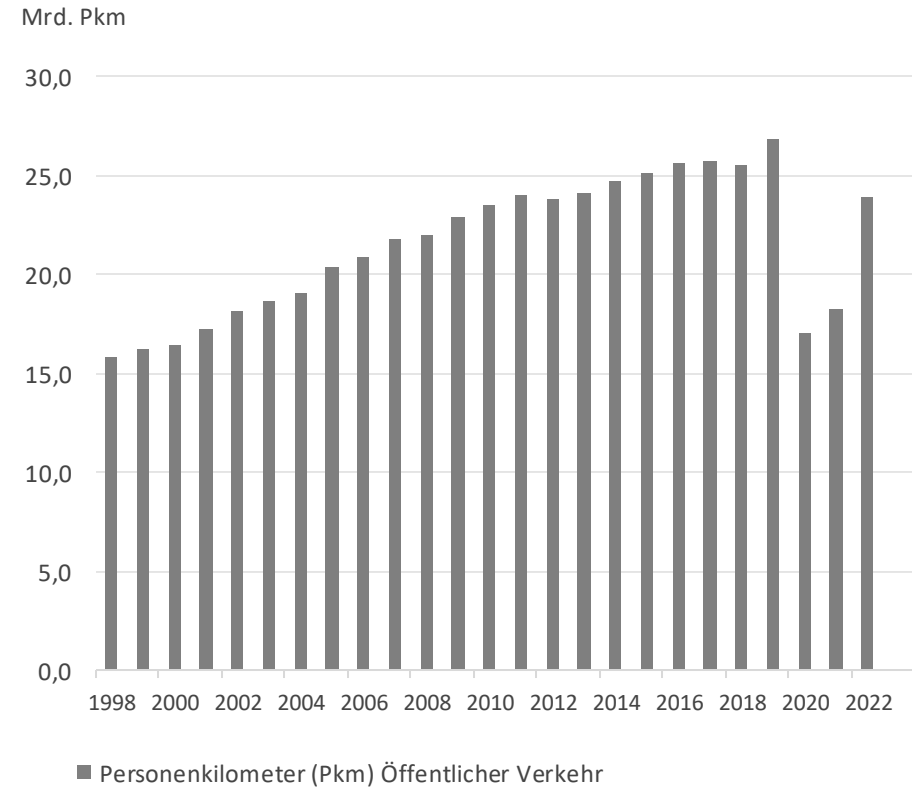
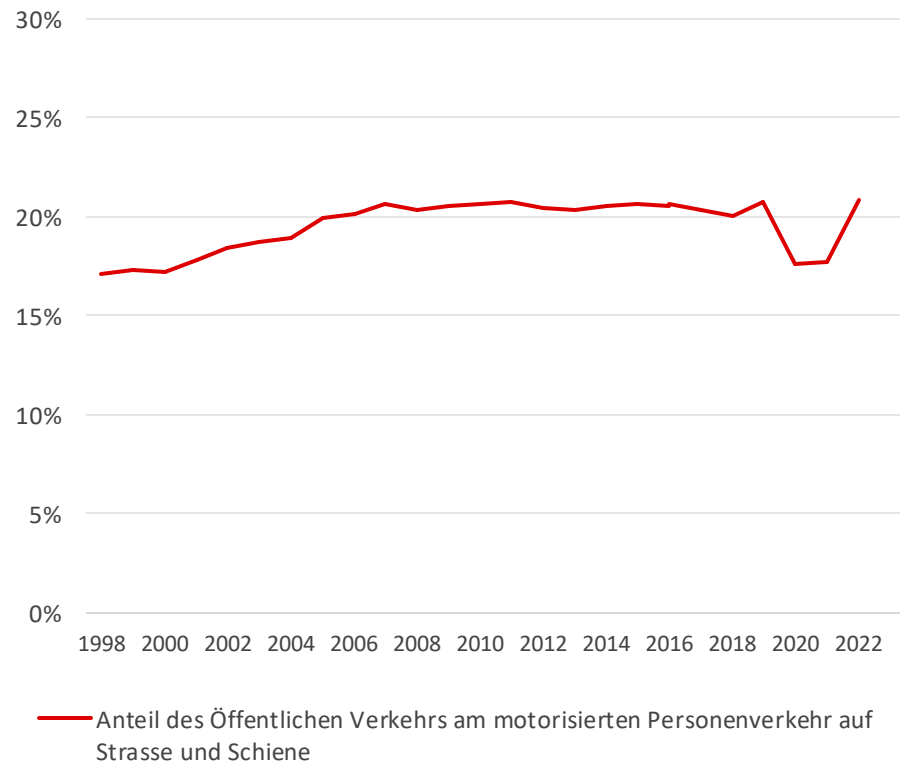
BS · 00000

By Audi on request. 000 C-FF FFS



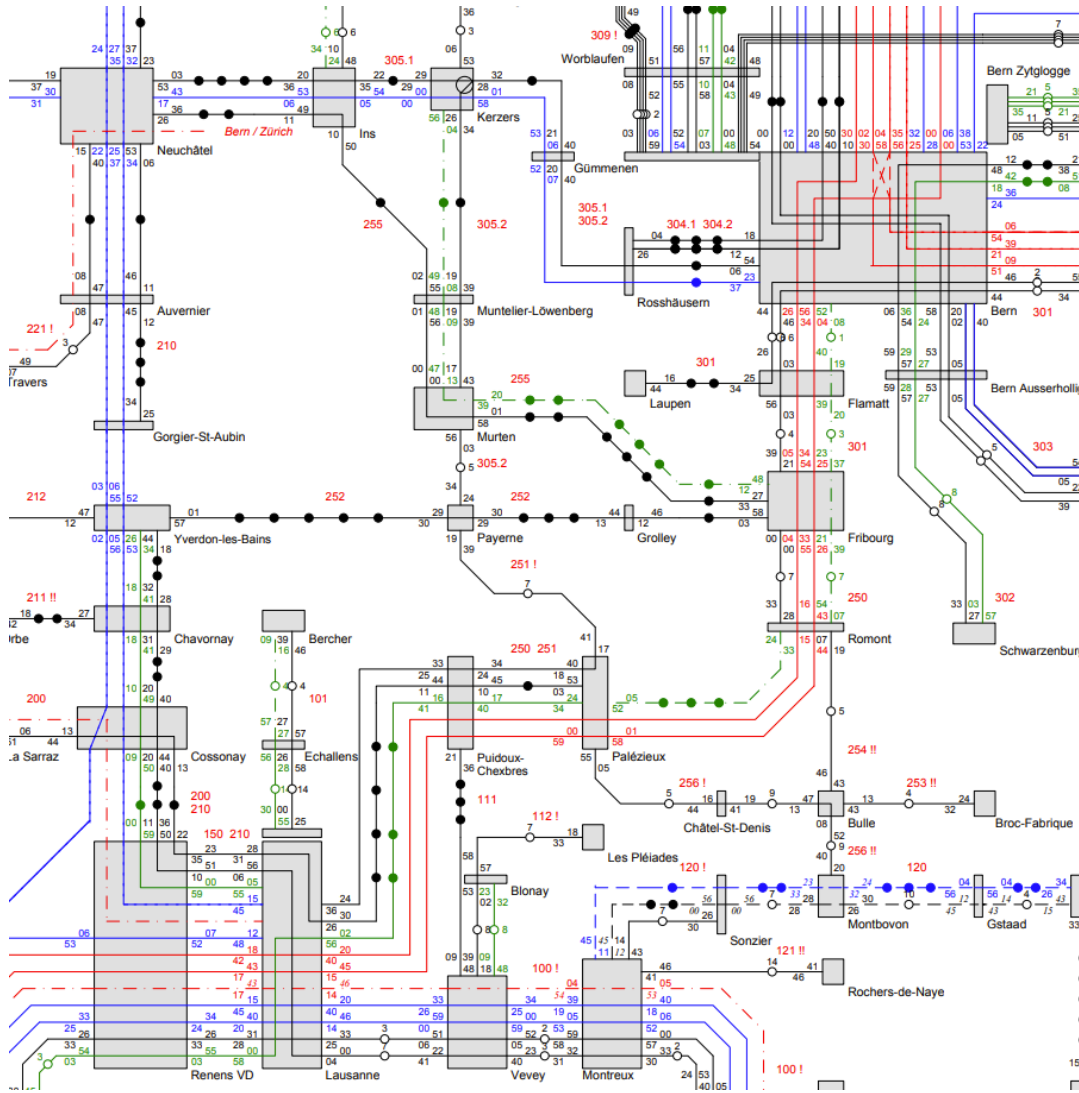


# Entwicklung des Modalsplits in den letzten 25 Jahren.





2005

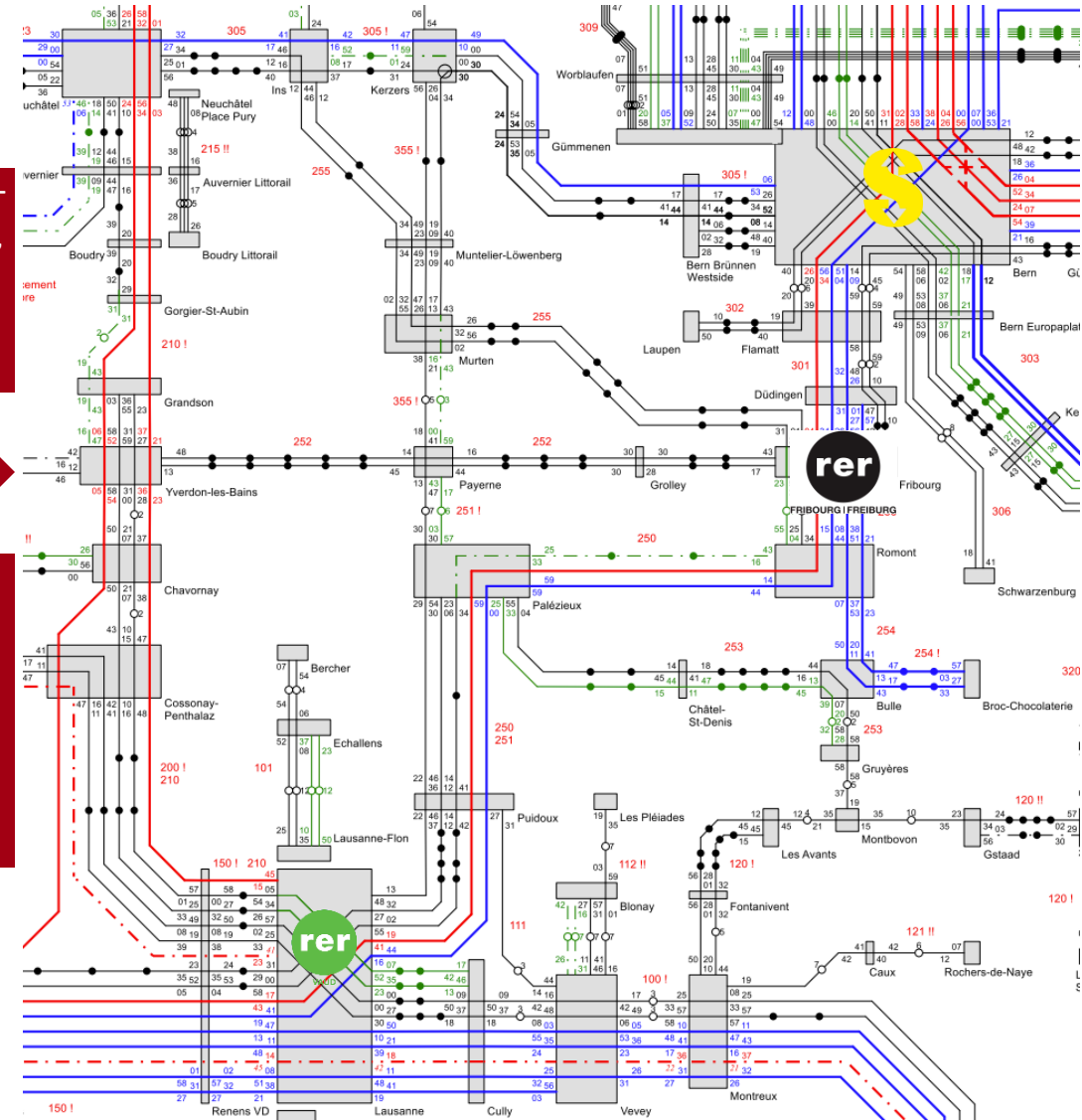


Angebot in Freiburg.

Einführung der S-Bahnen Freiburg, Waadt und Bern seit 2005

Fast alle «Freiburger» Linien verkehren von morgens bis abends im Halbstundentakt.

2024

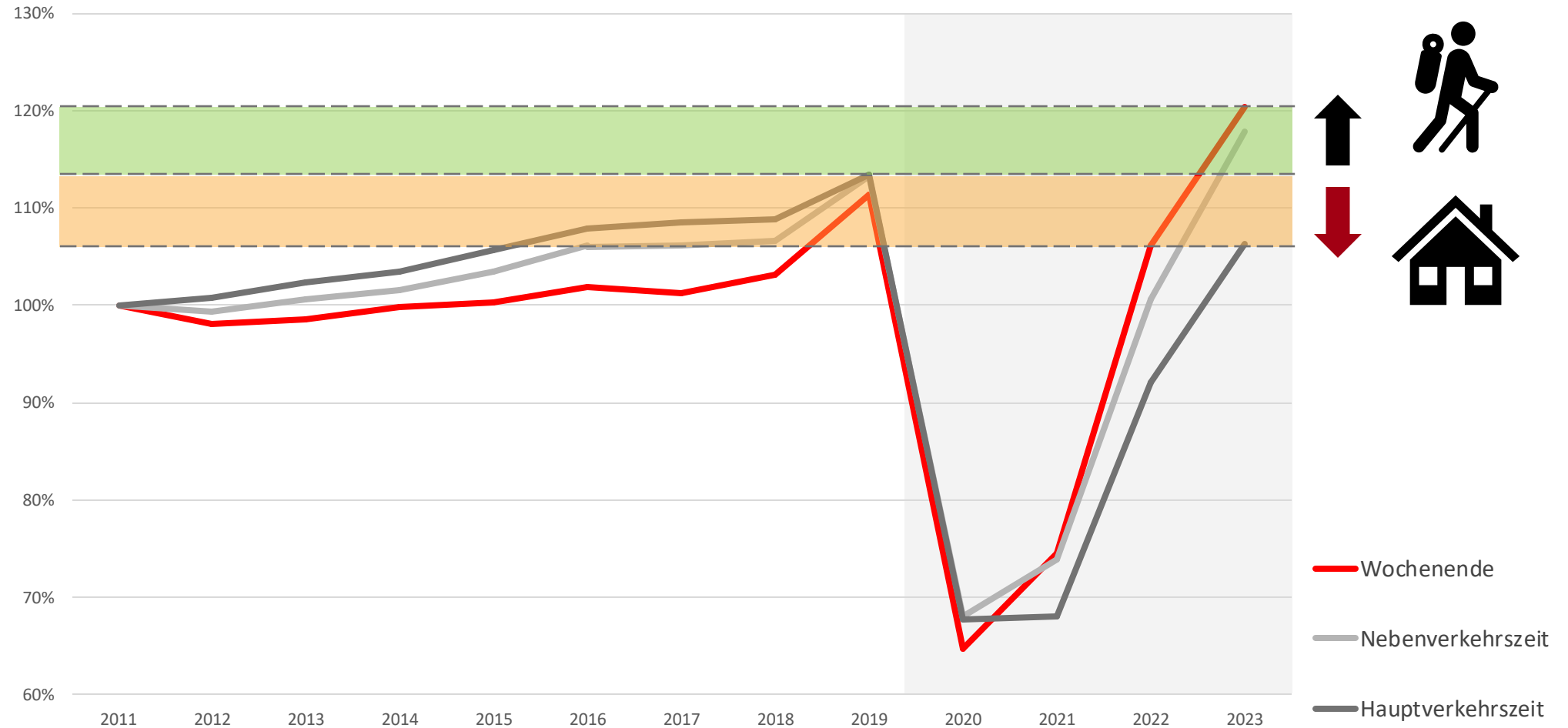




# Seit Corona nehmen Wochenend- und Freizeitverkehr zu.

## Nachfragewachstum pro Verkehrszeit.

Indexiert, Basisjahr 2011





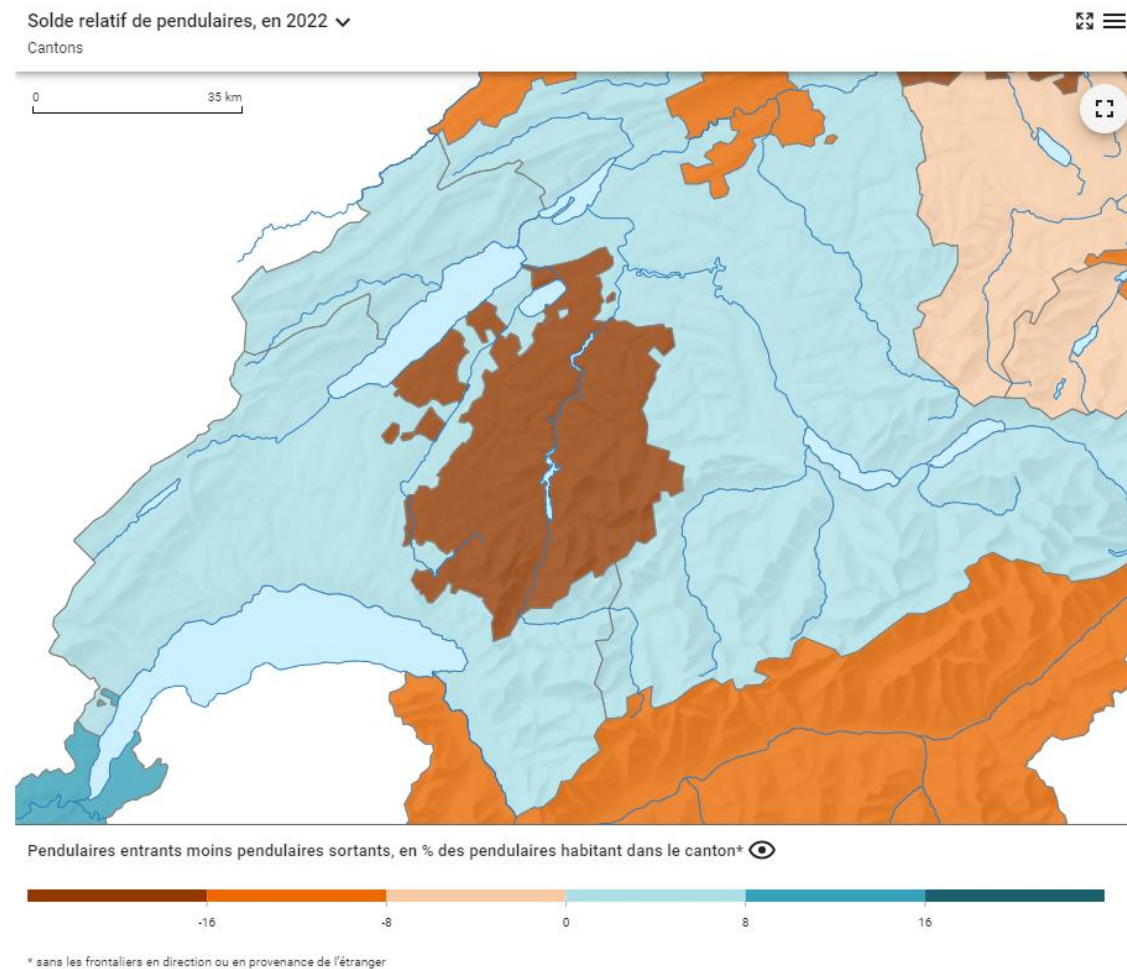
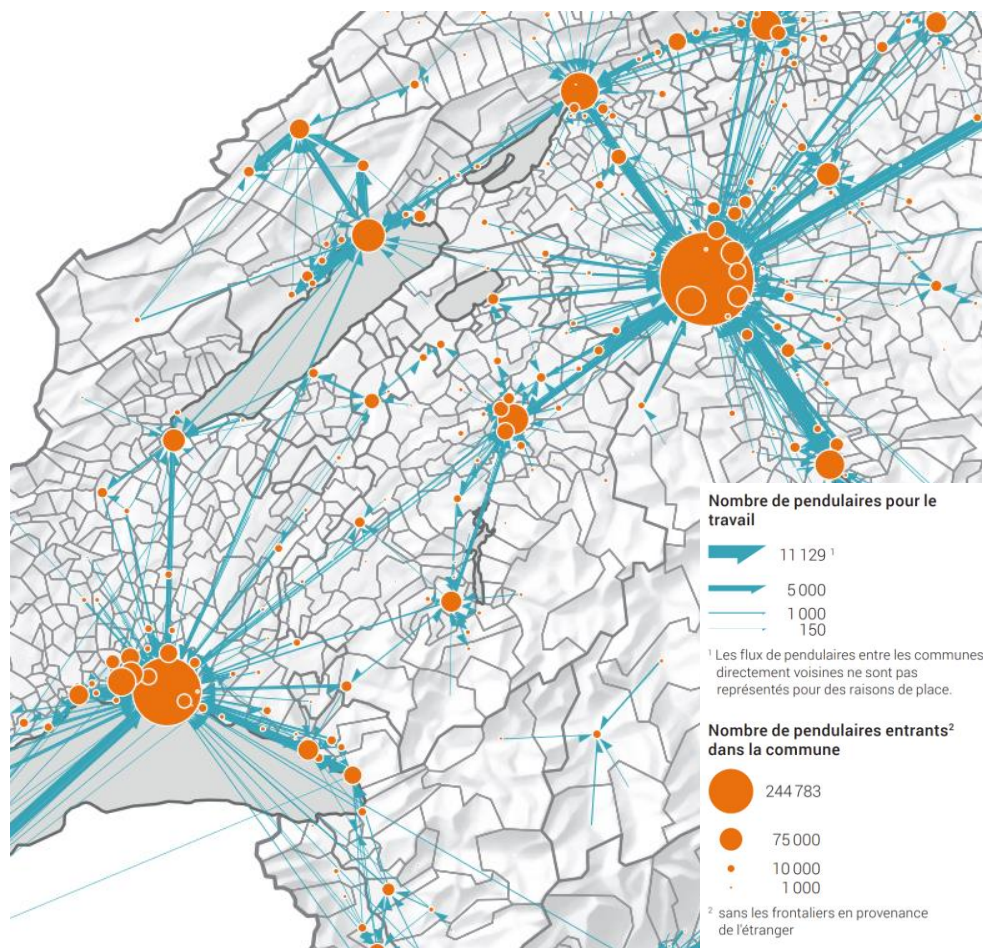
A photograph of a modern train station platform. The ceiling is made of light-colored wood panels with recessed linear lighting. A high-speed train is blurred in motion on the right. People are walking on the platform, and a staircase leads down in the center. The overall atmosphere is clean and contemporary.

# La mobilité à Fribourg.

À quoi ressemble la mobilité d'aujourd'hui dans le canton?



# Des flux entre agglomérations et plus de pendulaires sortant.





# Acteurs de la mobilité dans le canton.

Déplacements au niveau **national**.



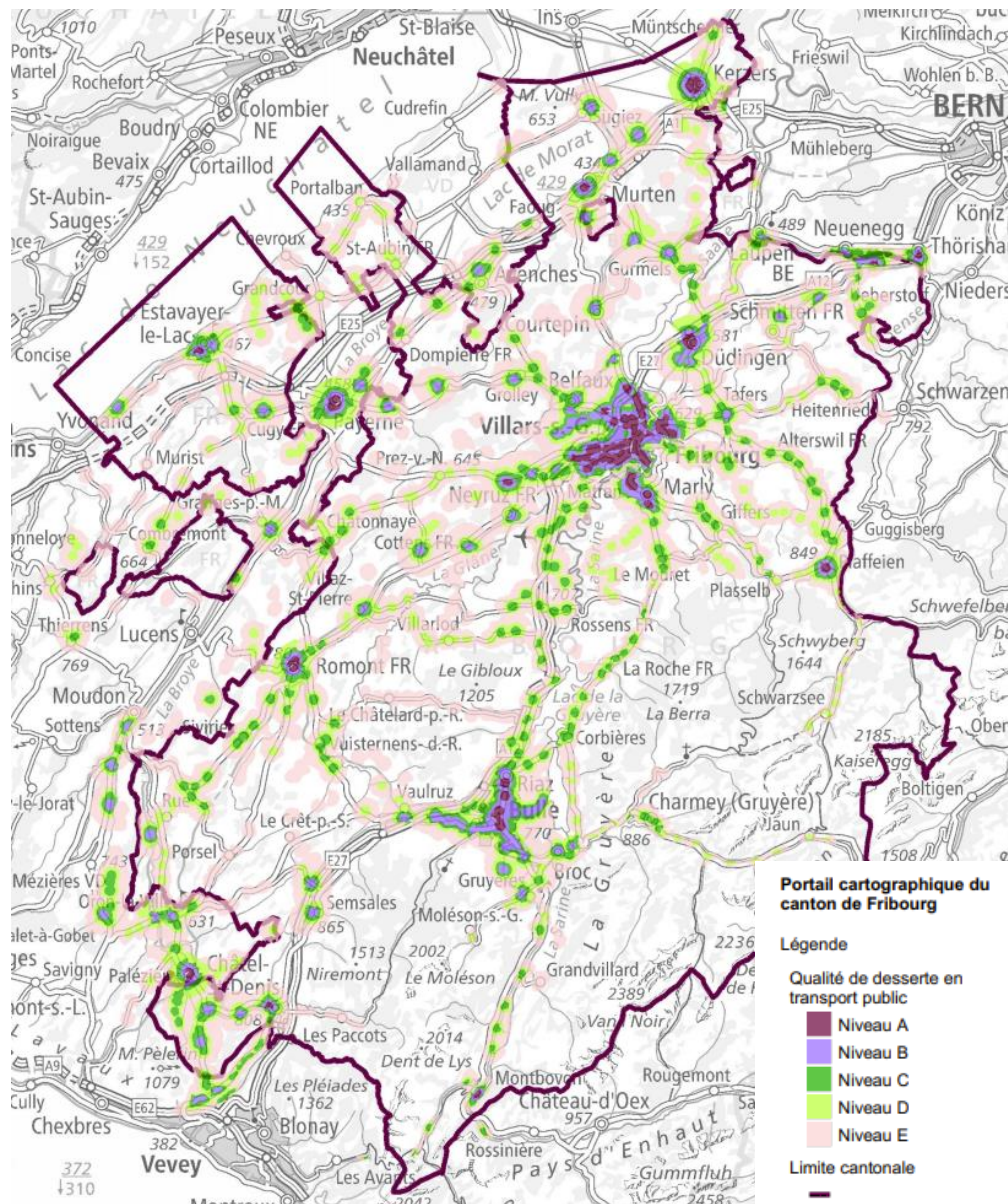
Déplacements au niveau **régional**.



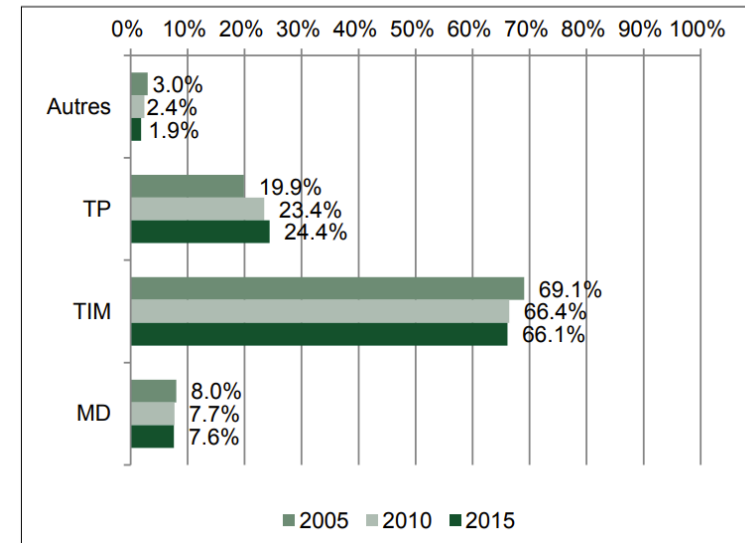
Déplacements au niveau **local**.



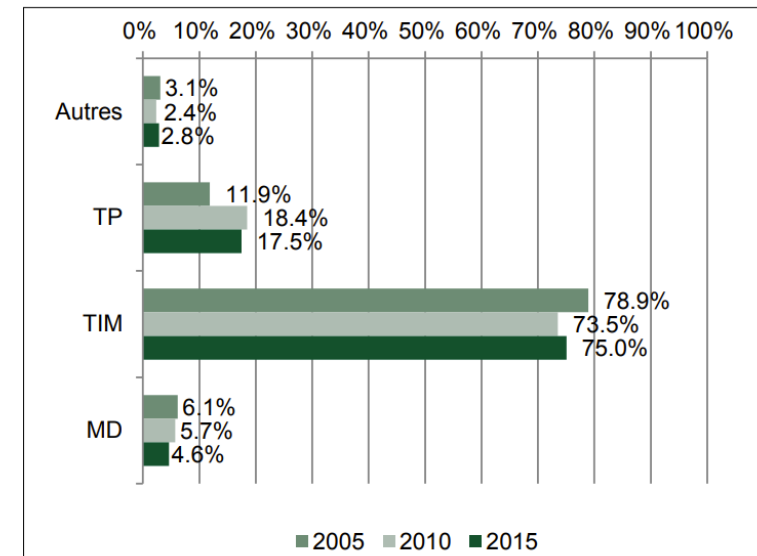
# Mobilité à Fribourg.



Répartition modale en Suisse



Répartition modale dans le canton de Fribourg





A man with a beard and short brown hair is smiling as he carries a young child in a green backpack. The child is wearing a red headband and a striped orange and white sweater. They are standing on a train platform next to a dark train. The background is slightly blurred, showing other people and train tracks. The text "Bahn hat Zukunft." is overlaid in white on the left side of the image.

Bahn hat Zukunft.

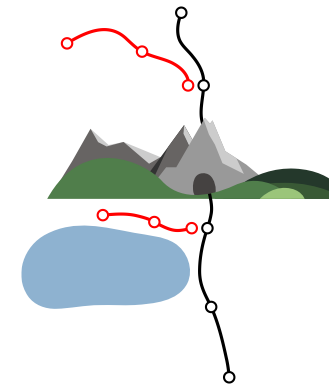
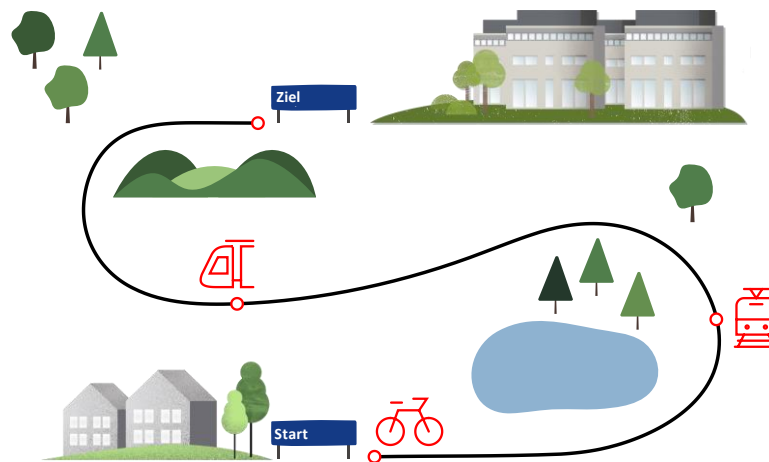
# Die SBB entwirft ein Zielbild Mobilität für den Personenverkehr und den Güterverkehr.



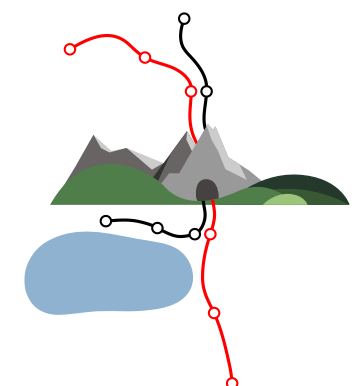
Heute



Langfristiges Zielbild



Fahrplan A



Fahrplan B

**Häufiger**

«Alle 15 Minuten ein Zug»

**Schneller**

«Nahtlos von Tür zu Tür»

**Flexibler**

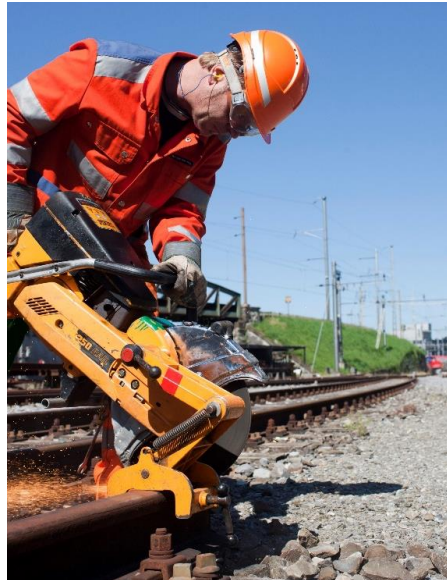
«So direkt wie möglich»



# Elemente für die Entwicklung einer nachhaltigen Bahn.



Kundenbedürfnisse vor Infrastruktur



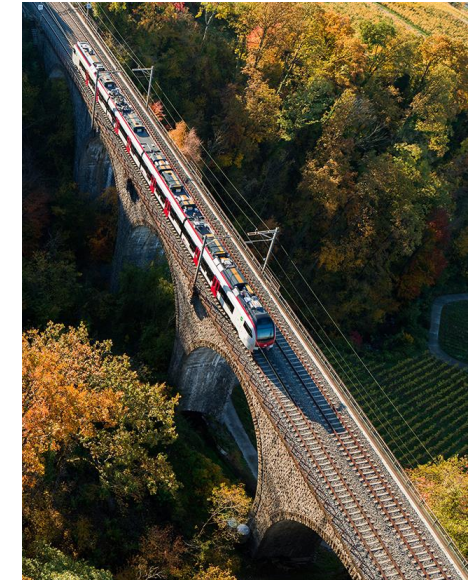
Investieren, aber richtig: Erhaltung der bestehenden Infrastruktur priorisieren



Flexibler Fahrplan



Digitalisierung als Schlüssel



Eine robuste, stabile und qualitativ hochwertige Infrastruktur

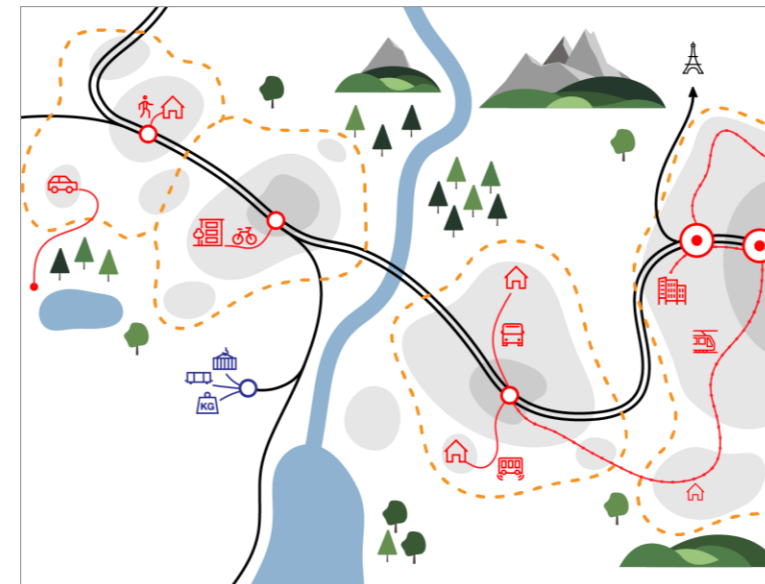
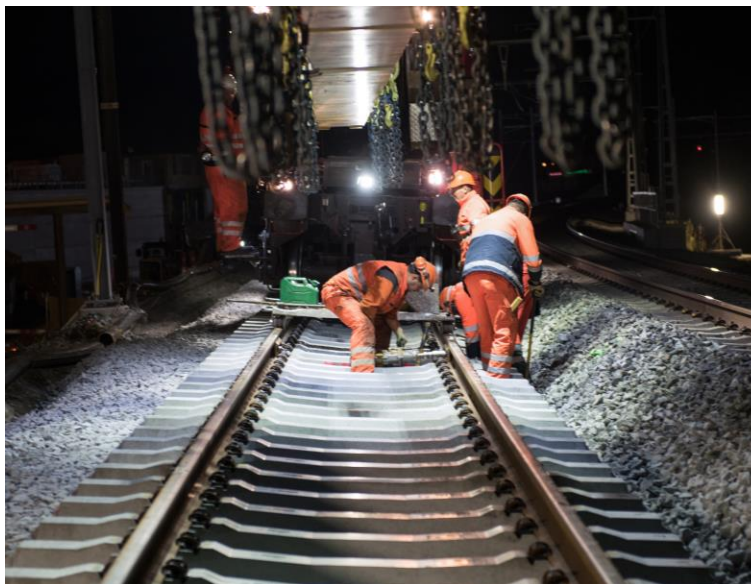


A photograph of three workers in orange safety gear (hard hats, high-visibility jackets, and pants) standing in a quarry or construction site. They are gathered around a large, rusted metal container or hopper filled with sand and gravel. The worker on the right is holding a tablet or clipboard. The background shows a large pile of sand and gravel, and a concrete wall. The text "Défis pour les CFF." is overlaid in white on the image.

Défis pour les CFF.



# Préparer les infrastructures du futur tout en garantissant la qualité actuelle.



## 2023: gros plan sur le rail

Gros plan sur le rail: «sécurité, ponctualité, propreté» et robustesse dans notre cœur de métier

## Étape d'aménagement 2035.

Assurer une croissance intelligente de notre cœur de métier

## 2050+: développer des idées novatrices.

Trafic voyageurs: «plus flexible, plus fréquent et plus rapide» et un trafic marchandises efficace grâce à «Suisse Cargo Logistics»

## Transformer et moderniser.

- Digitalisation
- Flexibilisation de l'offre
- Le développement de l'offre internationale
- La transformation du trafic marchandise
- La modification du système tarifaire
- Gérer 20 000 chantiers et maintenir la ponctualité



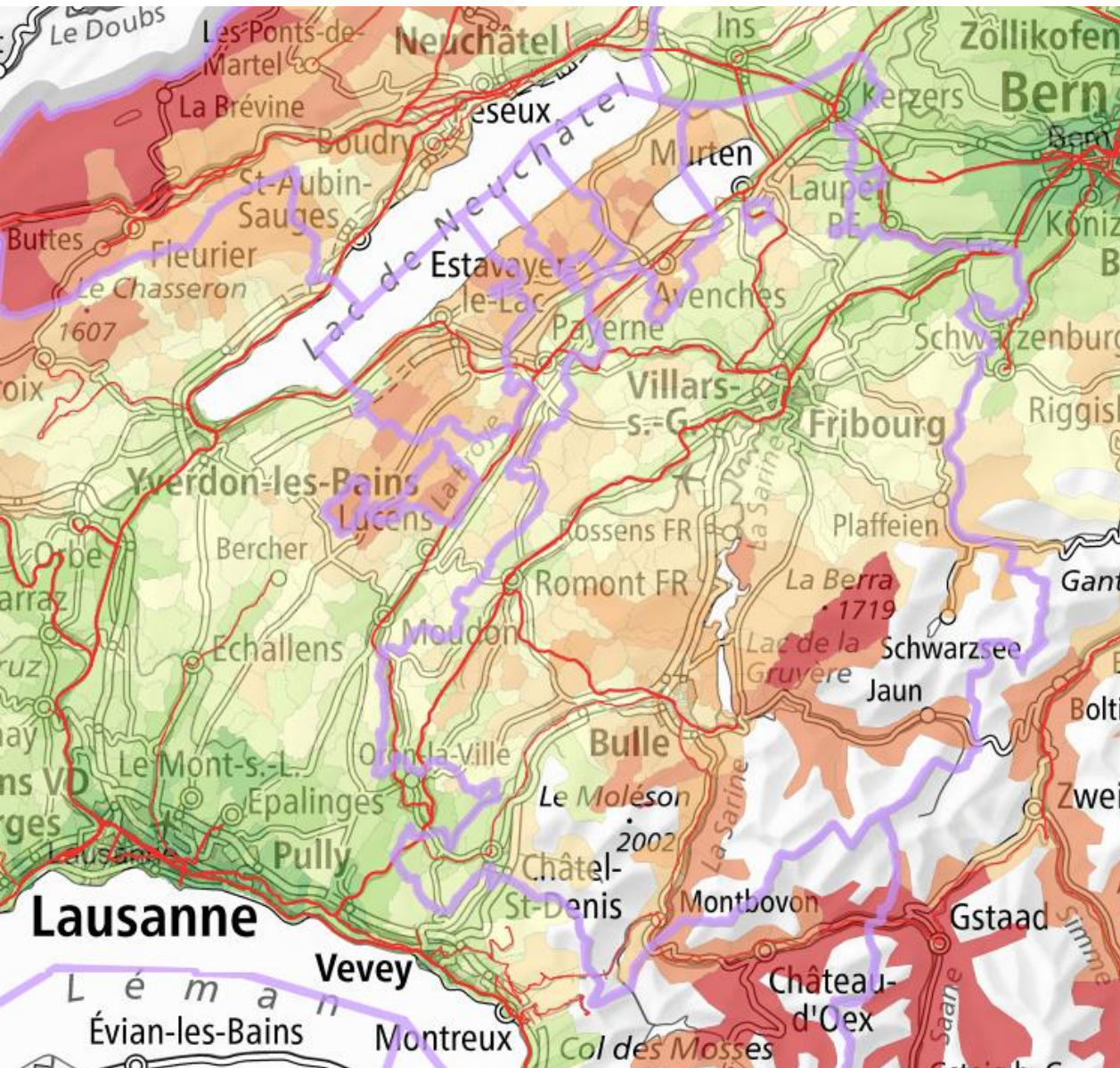
Und ein paar  
Herausforderungen in  
Freiburg.





## Wie ist die letzte Meile einzubeziehen?

Wettbewerbsfähige Fahrzeiten in der Nähe der Bahnlinien, jedoch je weiter entfernt, desto schlechter.



### Légende

Temps de parcours aux centres TP



Chemin de fer swissTLM3D





# Schaffung moderner Mobilitätshubs für den Anschluss der Zubringer.

Kurze, angenehme Wege zwischen den Verkehrsträgern schaffen und den Kund:innen verschiedene Dienstleistungen anbieten.



Châtel-St-Denis



Bulle





Die Bahn in der Schweiz.

Entscheidend ist,  
was die Kund:innen wollen.



A close-up photograph of a group of people sitting on the floor, looking at a smartphone held by one of them. The scene is brightly lit, and the focus is on the hands and the phone. The background is slightly blurred, showing the legs and arms of other people in the group.

Danke, merci,  
grazie.