

Le réseau d'eau

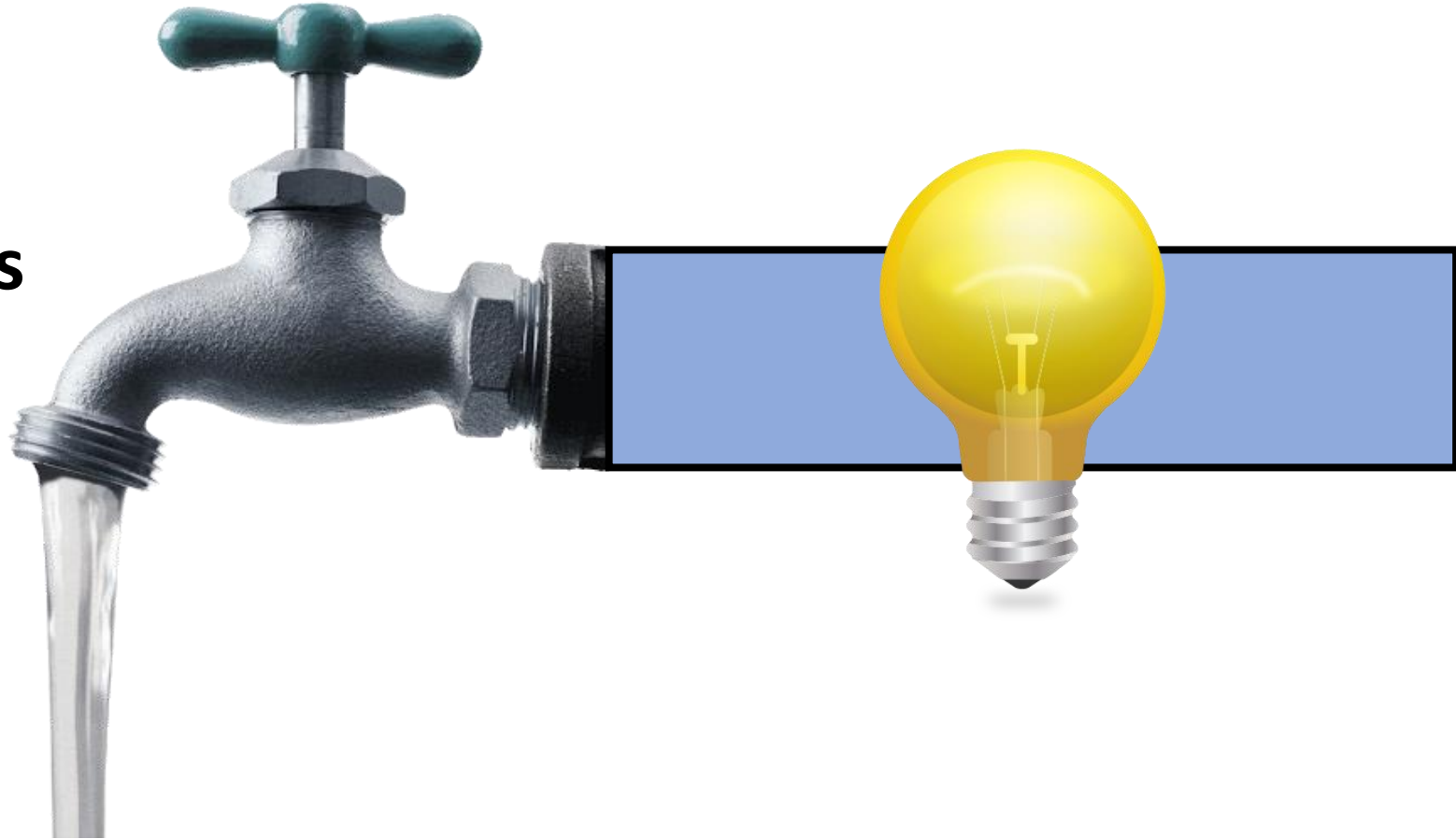
De sa construction à son exploitation, notions de base



**Que se passe-t-il
derrière le robinet
pour que l'eau soit
potable et disponible ?**



**En tant qu'élu(e)s, nous
vous invitons à passer
derrière le robinet !**



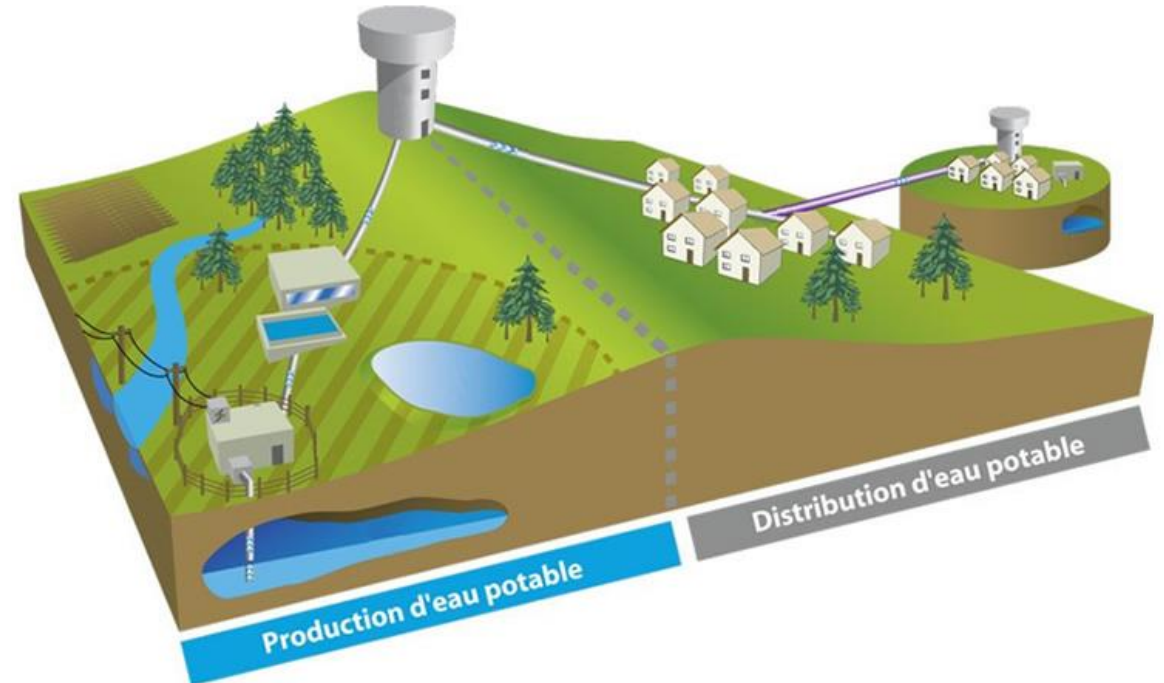
DERRIÈRE LE ROBINET

La technique:

- Captages
- Réservoirs, stations de pompage
- Réseau de distribution
- Installations sanitaires

Mais aussi:

- Des lois
- Des Hommes (différentes perceptions)
- La nature



CAPTAGES

Il vaut mieux prévenir que guérir...

Le distributeur doit:

- assurer le suivi et la protection des ressources
- garantir la qualité de l'eau potable.



Zone de protection S1 clôturée et protégée

Afin de garantir de l'eau de qualité pour les générations futur.



Oser faire respecter les règles au risque d'être parfois mal vu...

RÉSERVOIRS

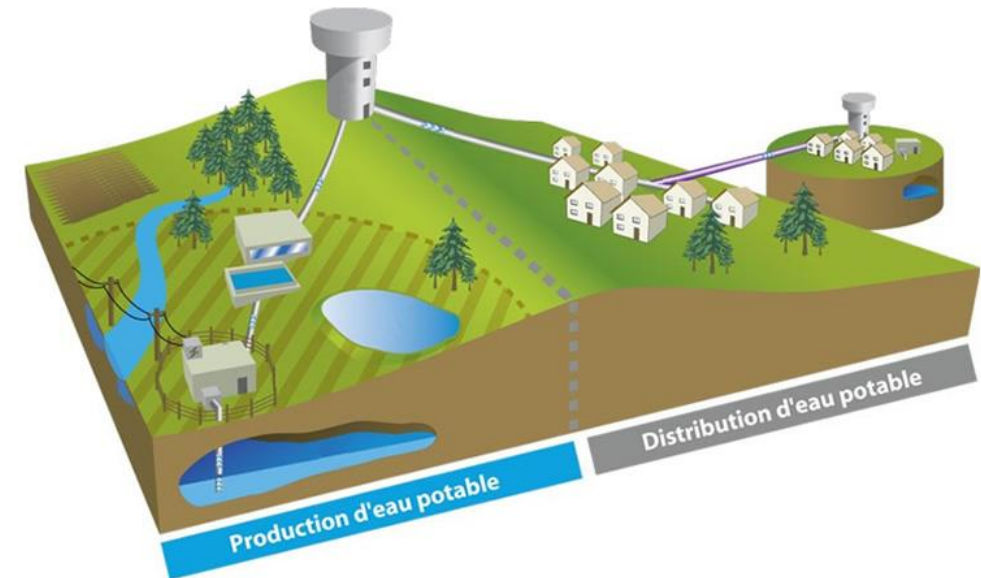
Leurs rôles

- Fournir la pression au réseau
- Assurer le tampon entre la ressource et la demande
- Garantir une réserve en cas d'incendie

Les réservoirs ont une durée de vie de plus de 60 ans,

ils nécessitent un suivi régulier:

- vidange et nettoyage annuel
- contrôle technique régulier
- contrôle de l'étanchéité et des systèmes de filtration d'air



RÉSEAUX

Les conduites sont installées pour plus de 50 ans, on y trouve des matériaux et des diamètres divers.



Fonte + PE



PE (Polyéthylène)

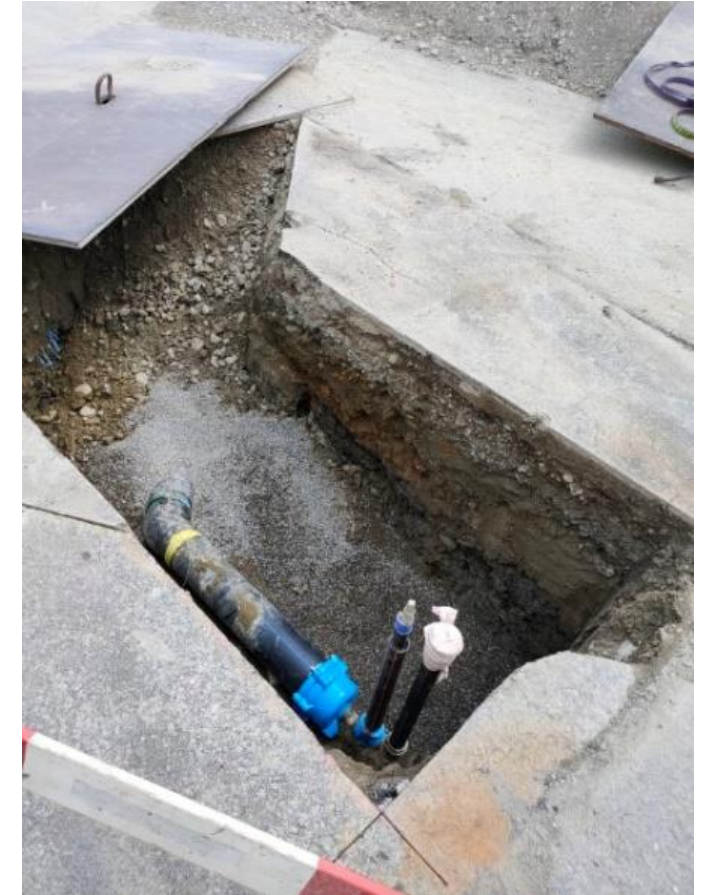
! Ne pas faire de concession sur la qualité de la mise en œuvre!



RÉSEAUX

Lors de la construction, il est important de porter attention sur certains points:

- Cahier de soumission, est-il complet et correspond-il aux besoins
- Matériaux de qualité, agréé SSIGE
- Respect de l'hygiène lors du montage (bouchons étanches, stockage)
- Essai de pression, s'assurer de l'étanchéité
- Mise en service des conduites (rinçage, chloration, contrôle de la qualité)
- Plans conformes à l'exécution



RÉSEAUX DE DISTRIBUTION

Il n'y a pas de réseau 100% étanche.

10% de pertes sur un réseau est usuel.

La réparation d'une fuite peut être:

- Planifiée (recherche de fuites)
- Réalisée en urgence (probablement pas en journée, personnel pas disponible, pas organisé. Attention à la précipitation!)



RÉSEAUX DE DISTRIBUTION – LES BORNES HYDRANTES

Les bornes hydrantes doivent garder une fonction de défense incendie, ce ne sont pas des robinets!

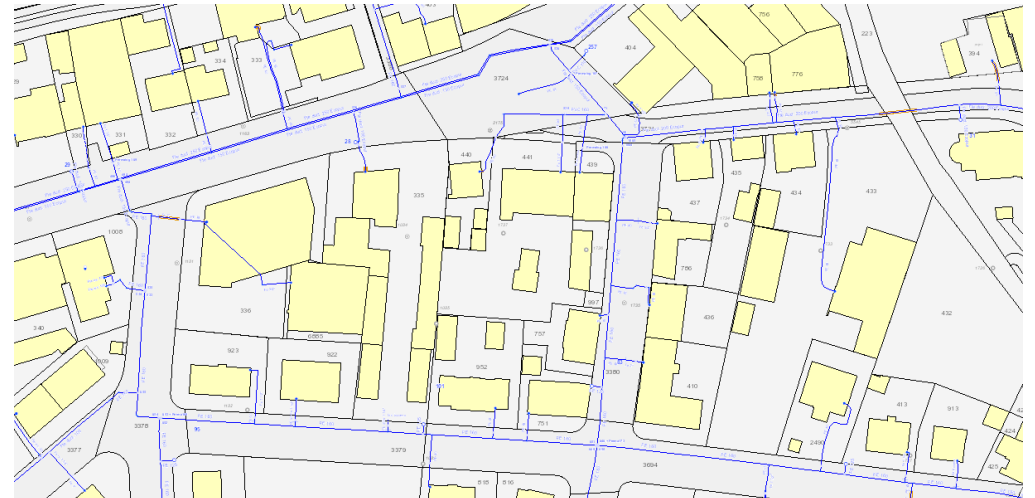
Une mauvaise utilisation ou manipulation peut avoir de graves conséquences.



RÉSEAUX DE DISTRIBUTION – LES PLANS

Une fois les travaux terminés, les fouilles refermées, il ne reste que les plans pour se retrouver.

Exigez des mandataires la production des plans conformes et géo référencés.



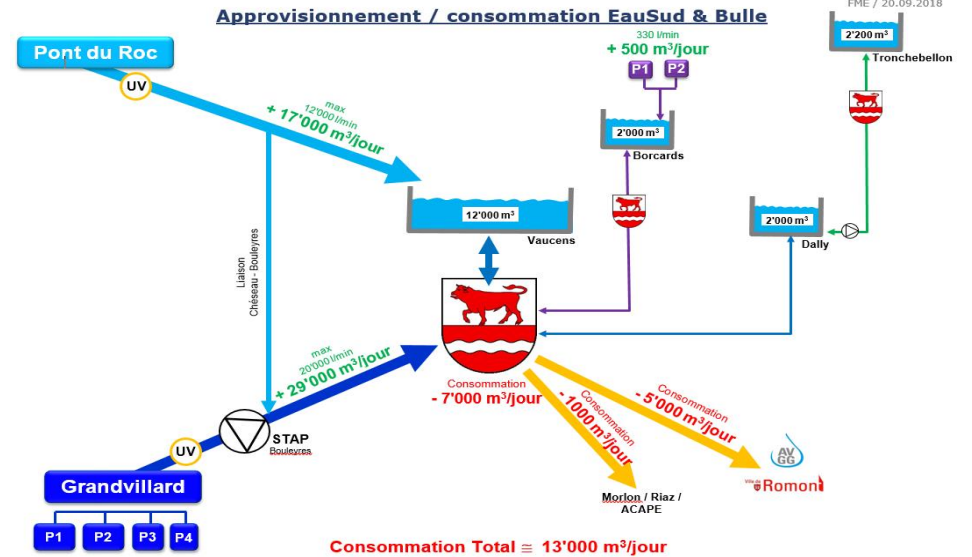
ALIMENTATION EN CAS DE CRISE





Quels sont les événements auxquels ils faut se préparer:

- Pollution de la ressource
- Rupture d'une conduite de distribution majeure
- Panne du réseau électrique
- Pollution du réseau de distribution

Que faire pour limiter les conséquences:

- Gestion de la communication
- Redondance des ressources
- Concept de chloration
- Concept d'alimentation de secours (où, combien, ...)
- Service de piquet



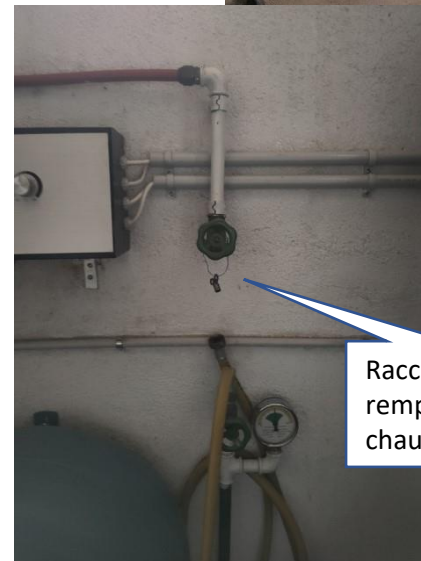
1. Parking Vacherin Fribourgeois - ZI du Planchy	6. Parking Arsenal - route de Morlon
 <p>1 Citerne 20m³ 2 rac distribution</p>	 <p>1 Citerne 20m³ 2 rac distribution</p>
2. Parking Collège du Sud - rue Léchère / Dardens	7. Vers arrêt de bus Jéricho - route de Morlon
 <p>1 Citerne 20m³ 2 rac distribution</p>	 <p>1 Citerne 20m³ 2 rac distribution</p>

INSTALLATIONS PRIVÉES

Vous êtes responsables jusqu'au compteur. Mais que se passe t'il après?

En tant que distributeur vous devez vous en préoccuper et faire respecter les normes en vigueur.

- ! by-pass sur compteur (bras mort)
- ! Source privée
- ! Installation de traitement d'eau
- ! Remplissage de chauffage
- ! Abreuvoir à bétail
- ! Système d'arrosage souterrain
- ! Remplissage de piscine
- ! Raccordement provisoire de chantier
- ! Raccordement provisoires sur borne hydrante



Norme SSIGE W3

INSTALLATIONS PRIVÉES

Le compteur c'est une partie du financement de votre réseau

Effectuez les étalonnages et les contrôles de plausibilité



LES RÔLES DES ELUS

- La construction des infrastructures et leur suivi
- Faire preuve de bon sens face aux situations qui se présentent
- Oser s'imposer et parfois dire non
- Informer la population en cas de problème de qualité
- Avoir une vue ouverte sur son environnement et ne pas se concentrer uniquement sur sa commune



EN CAS DE DOUTE OU DE PROBLÈME N'HÉSITÉZ PAS A SOLLICITER DES PROFESSIONNELS DE LA BRANCHE



MERCI POUR VOTRE ÉCOUTE

Dominique Progin, Directeur EauSud SA
Xavier Rime, Directeur adjoint EauSud SA